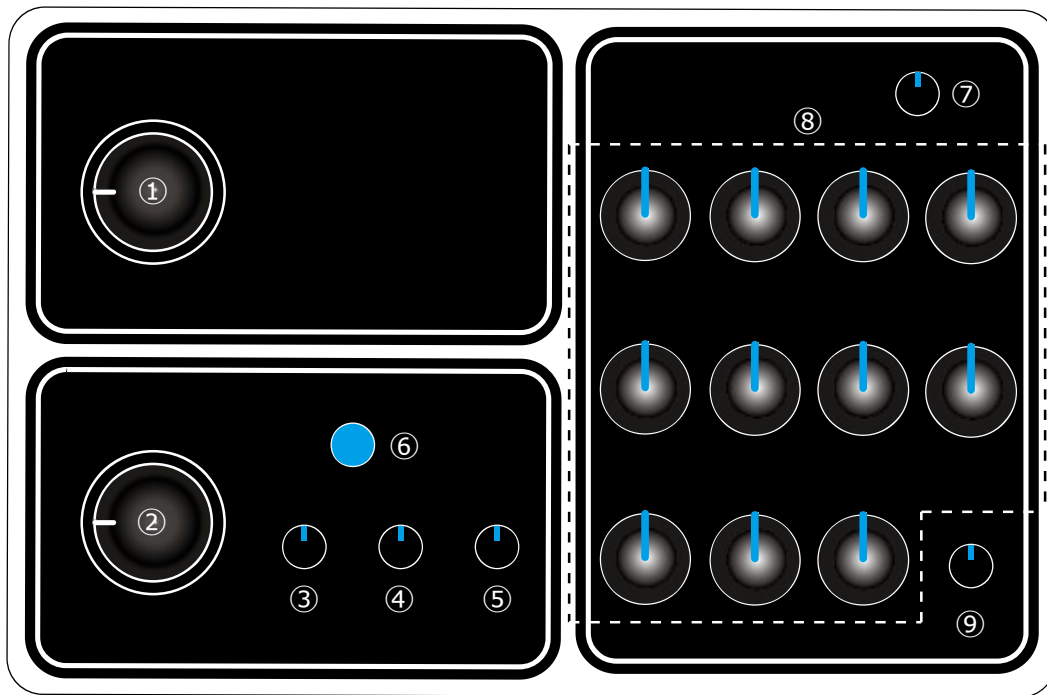


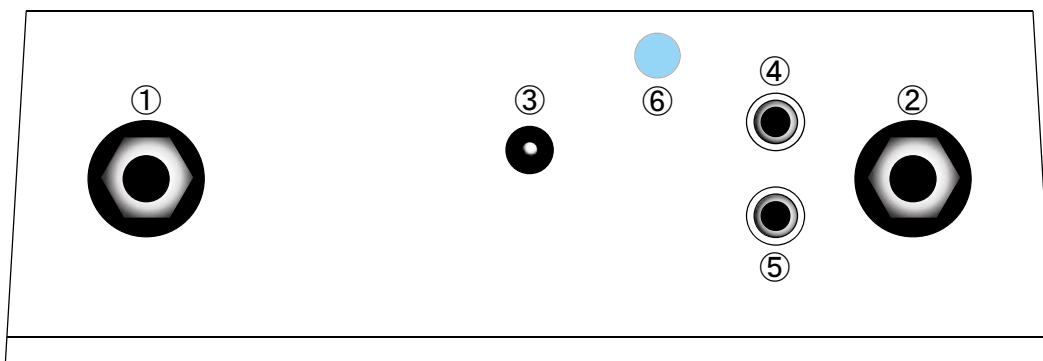
# NEST2 取扱説明書

*ChickEffects*

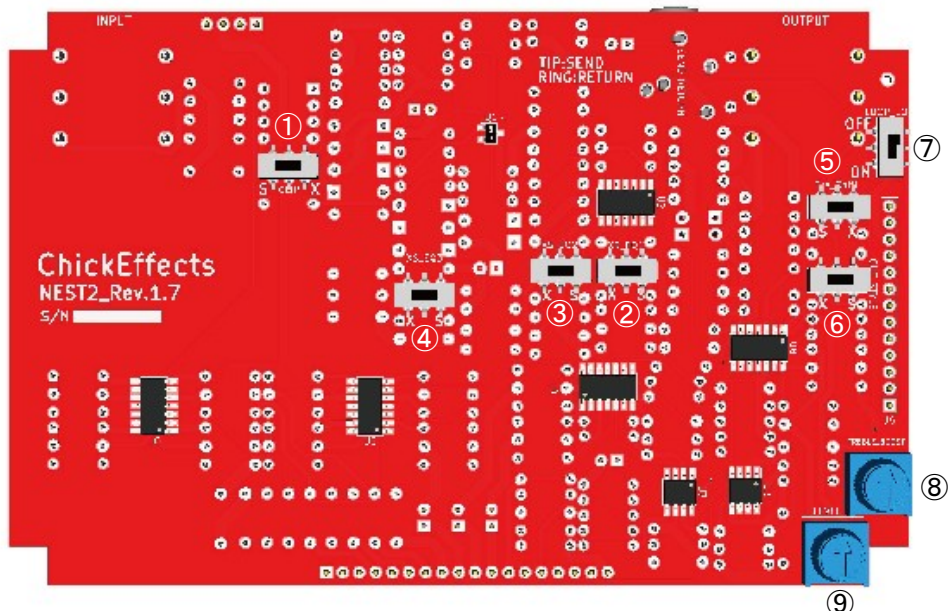
## ■ 各部の名称と機能



- ①GAIN/THRESHOLD … ディストーション CH の GAIN/THRESHOLD の設定をします。  
開いていく毎に歪みとコンプレッションが増していきます。  
ディストーション CH が選択されている時に点灯します。
- ②GAIN … クリーン / クランチ CH の GAINの設定をします。  
クリーン / クランチ CH が選択されている時に点灯します。
- ③BASS … クリーン / クランチ CH の BASSの設定をします。
- ④TREBLE … クリーン / クランチ CH の TREBLEの設定をします。
- ⑤LEVEL … クリーン / クランチ CH の LEVELの設定をします。
- ⑥CLN/CRUNCH 切替 SW … クリーンとクランチを切替ます。  
SW を押し込んだ状態の時にクランチに切り替わります。
- ⑦LEVEL\_CUT … マスター LEVEL をブースト / カットする事ができます。  
デフォルトはセンターとなります。
- ⑧MASTER\_EQ … 各バンドを  $\pm 12\text{dB}$  の範囲でブースト / カットできます。  
センターデントがある箇所が  $\pm 0\text{dB}$  です。  
※後述の基板裏 SW でセンドリターン使用時のみマスター EQ を OFF にする事ができます。
- ⑨MASTER\_EQ\_LEVEL … マスター EQ 使用時の LEVEL を設定できます。  
なるべくマスター EQ を OFF にした状態とレベルを合わせてご使用ください。



- ①INPUT … 入力 JACK です。
- ②OUTPUT … 出力 JACK です。
- ③DC\_IN … 電源 JACK です。  
DC+6 ~ 12V の範囲でご使用ください。※推奨電圧は DC+9V となります。
- ④CH,SEND/RETURN 切替端子 … 外部 SW にてディストーション CH/ クリーン CH の切替及び、センドリターンの ON/OFF を行います。  
※TIP が CH 切替、RING がセンドリターンの ON/OFF 切替になります。(ラッチのみ対応)
- ⑤SEND/RETURN 端子 … 上述の SEND/RETURN が ON の時に機能します。  
※TIP が SEND、RING が RETURN となります。
- ⑥SEND/RETURN 用インジケータ … SEND/RETURN が ON の時に点灯します。



- ①CLIP … X と S のクリッピング方法を切り替えます。
- ②～④EQ1 ～ 3 … X と S の特徴的なフィルターを切り替えます。
- ⑤PRESENCE … X と S のプレゼンス部を切り替えます。
- ⑥OUT\_STYLE … アウトプットバッファーを X と S のいずれかに設定できます。
- ⑦LOOP\_EQ … センドリターン使用時のマスター EQ の ON/OFF を設定できます。
- ⑧TREBLE\_BOOST … 上述⑥を S にした時にのみ機能する高域の調整用ノブになります。
- ⑨S\_LEVEL … 上述⑥を S にした時にのみ機能するレベル調整用ノブになります。

上記 SW は自由に組み合わせることが可能ですので、お好みのサウンドになる様に設定してください。  
 なお、S モードにつきましてはいくつか回路を省略している為、実機のサウンドに近づける為には  
 マスター EQ を使用してお好みのサウンドになる様に設定してください。

## ・ シグナルパス



## ・仕様

- ・ 入力インピーダンス … 1MΩ 以上
- ・ 出力インピーダンス … 1KΩ 以上
- ・ 接続端子 … INPUT,OUTPUT,DC IN,CH 切替 SEND/RETURN  
ON/OFF(3.5mmTRS),SEND/RETURN (3.5mmTRS)
- ・ 電源 … DC+6 ~ 12V(9V 推奨) アダプター(別売)
- ・ 消費電流 … 約 38mA(DC+9V 使用時)
- ・ 外形寸法 … 約 145mm× 約 100mm× 約 67mm (W×D×H) ※突起物含む
- ・ 付属品 … 保証書,ゴム足
- ・ 別売品(社外品) … CH 切替,SEND/RETURN ON/OFF 用フット SW(TRS)  
フット SW 接続用ケーブル(3.5mmTRS⇒6.35mmTRS)  
SEND/RETURN 用ケーブル  
(3.5mmTRS⇒6.35mmY 字ケーブル)

## ・リモート端子について

- ・ CH 切替,SEND/RETURN ON/OFF の内訳は下記の様になっています。
  - ・ TIP … CH 切替
  - ・ RING … SEND/RETURN ON/OFF 切替
- ・ 各端子はラッチにて動作しますので、ラッチタイプのフット SW は元より  
各社スイッチャー等との連動も可能です。

## ・注意事項

※電源は必ず安定化された AC/DC アダプターをご使用ください。

※本体での CH 切替や SEND/RETURN の ON/OFF はできません。

※本製品にはフット SW および各種ケーブル類は

付属しませんので、ご注意ください。