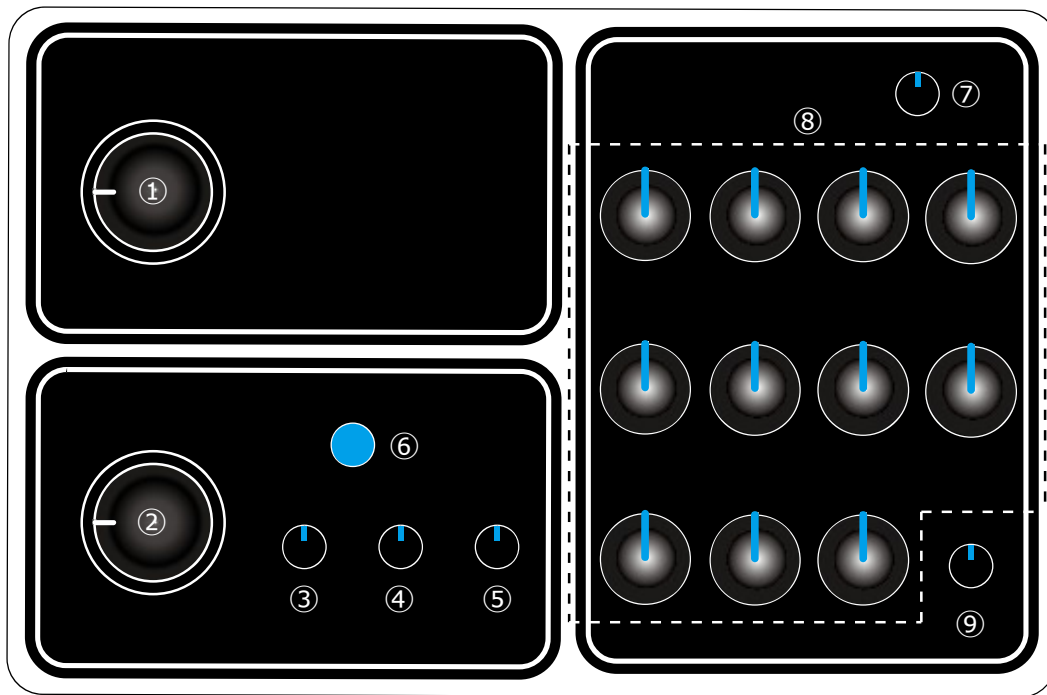


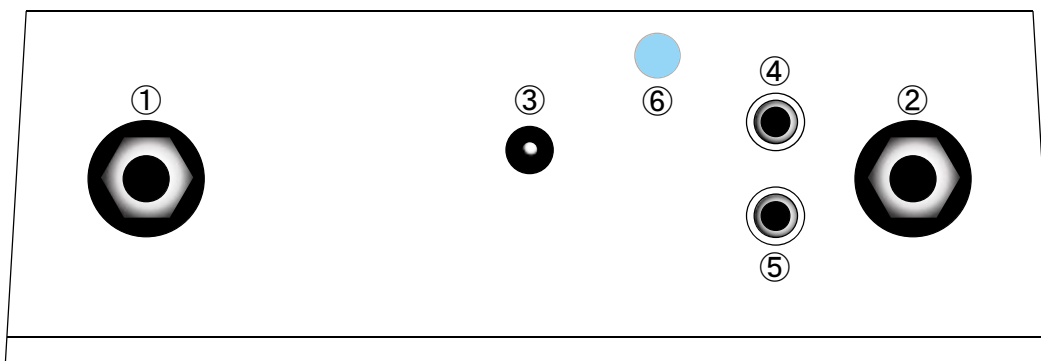
NEST2 取扱説明書

ChickEffects

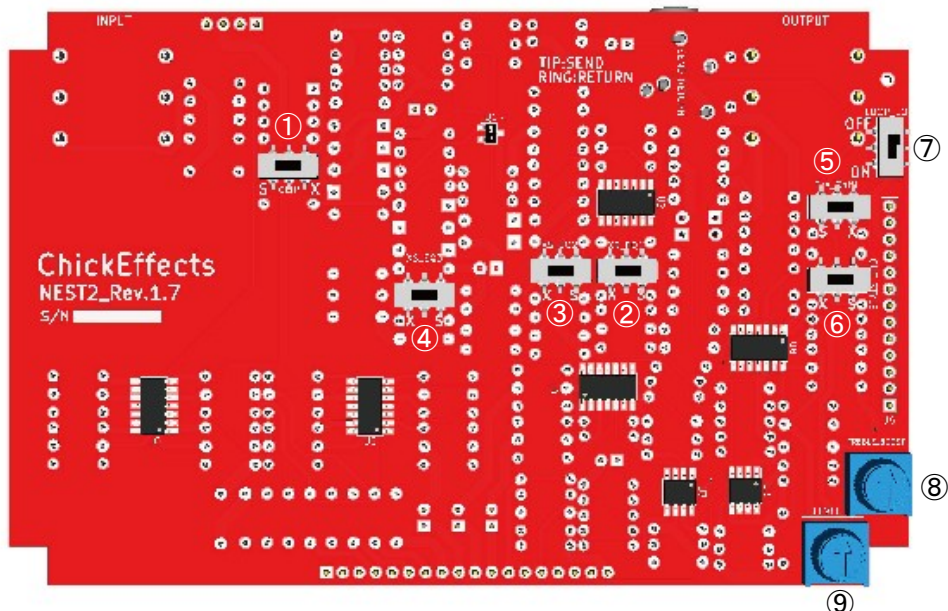
■ 各部の名称と機能



- ①GAIN/THRESHOLD … ディストーション CH の GAIN/THRESHOLD の設定をします。
開いていく毎に歪みとコンプレッションが増していきます。
ディストーション CH が選択されている時に点灯します。
- ②GAIN … クリーン / クランチ CH の GAINの設定をします。
クリーン / クランチ CH が選択されている時に点灯します。
- ③BASS … クリーン / クランチ CH の BASSの設定をします。
- ④TREBLE … クリーン / クランチ CH の TREBLEの設定をします。
- ⑤LEVEL … クリーン / クランチ CH の LEVELの設定をします。
- ⑥CLN/CRUNCH 切替 SW … クリーンとクランチを切替ます。
SW を押し込んだ状態の時にクランチに切り替わります。
- ⑦LEVEL_CUT … マスター LEVEL をブースト / カットする事ができます。
デフォルトはセンターとなります。
- ⑧MASTER_EQ … 各バンドを $\pm 12\text{dB}$ の範囲でブースト / カットできます。
センターデントがある箇所が $\pm 0\text{dB}$ です。
※後述の基板裏 SW でセンドリターン使用時のみマスター EQ を OFF にする事ができます。
- ⑨MASTER_EQ_LEVEL … マスター EQ 使用時の LEVEL を設定できます。
なるべくマスター EQ を OFF にした状態とレベルを合わせてご使用ください。



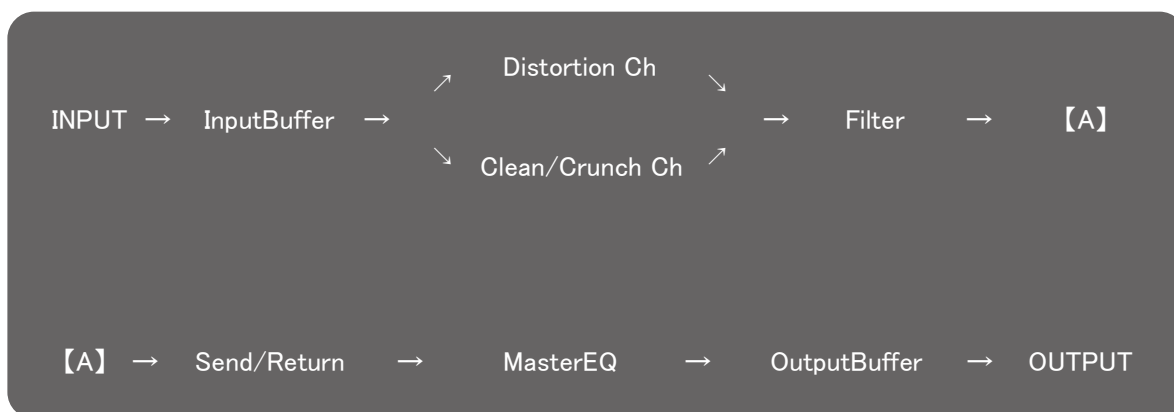
- ①INPUT … 入力 JACK です。
- ②OUTPUT … 出力 JACK です。
- ③DC_IN … 電源 JACK です。
DC+6 ~ 12V の範囲でご使用ください。※推奨電圧は DC+9V となります。
- ④CH,SEND/RETURN 切替端子 … 外部 SW にてディストーション CH/ クリーン CH の切替及び、センドリターンの ON/OFF を行います。
※TIP が CH 切替、RING がセンドリターンの ON/OFF 切替になります。(ラッチのみ対応)
- ⑤SEND/RETURN 端子 … 上述の SEND/RETURN が ON の時に機能します。
※TIP が SEND、RING が RETURN となります。
- ⑥SEND/RETURN 用インジケータ … SEND/RETURN が ON の時に点灯します。



- ①CLIP … X と S のクリッピング方法を切り替えます。
- ②～④EQ1 ～ 3 … X と S の特徴的なフィルターを切り替えます。
- ⑤PRESENCE … X と S のプレゼンス部を切り替えます。
- ⑥OUT_STYLE … アウトプットバッファーを X と S のいずれかに設定できます。
- ⑦LOOP_EQ … センドリターン使用時のマスター EQ の ON/OFF を設定できます。
- ⑧TREBLE_BOOST … 上述⑥を S にした時にのみ機能する高域の調整用ノブになります。
- ⑨S_LEVEL … 上述⑥を S にした時にのみ機能するレベル調整用ノブになります。

上記 SW は自由に組み合わせることが可能ですので、お好みのサウンドになる様に設定してください。
 なお、S モードにつきましてはいくつか回路を省略している為、実機のサウンドに近づける為には
 マスター EQ を使用してお好みのサウンドになる様に設定してください。

・ シグナルパス



▪ 仕様

- 入力インピーダンス … 1M Ω 以上
- 出力インピーダンス … 1K Ω 以上
- 接続端子 … INPUT,OUTPUT,DC IN,CH 切替 SEND/RETURN
ON/OFF(3.5mmTRS),SEND/RETURN (3.5mmTRS)
- 電源 … DC+6 ~ 12V(9V 推奨) アダプター(別売)
- 消費電流 … Rev.1.9 以前 約 38mA(DC+9V 使用時)
Rev.1.9 以降 約 56mA(DC+9V 使用時)
- 外形寸法 … 約 145mm × 約 100mm × 約 67mm (W × D × H) ※突起物含む
- 付属品 … 保証書, ゴム足
- 別売品 (社外品) … CH 切替, SEND/RETURN ON/OFF 用フット SW(TRS)
フット SW 接続用ケーブル (3.5mmTRS⇒6.35mmTRS)
SEND/RETURN 用ケーブル
(3.5mmTRS⇒6.35mmY 字ケーブル)

▪ リモート端子について

- CH 切替, SEND/RETURN ON/OFF の内訳は下記の様になっています。
 - TIP … CH 切替
 - RING … SEND/RETURN ON/OFF 切替
- 各端子はラッチにて動作しますので、ラッチタイプのフット SW は元より各社スイッチャー等との連動も可能です。

▪ 注意事項

※電源は必ず安定化された AC/DC アダプターをご使用ください。

※各種ケーブルを抜き差しする際は
必ず電源を切ってから行ってください。

※本体での CH 切替や SEND/RETURN の ON/OFF はできません。

※本製品にはフット SW および各種ケーブル類は
付属しませんので、ご注意ください。